

## Переходы коаксиально-микроросковые ПКМ2-20, ПКМ2-40 и ПКМ2-67

Серия данных переходов предназначена для монтажа с СВЧ-блоком резьбовым либо фланцевым способом. Переходы используются совместно с гермовводами серии МК100 для создания экранированного герметичного соединения коаксиальных и планарных линий. Для сопряжения с гермовводами в конструкции переходов имеются цанговые ламели на центральном проводнике.



Данный способ организации перехода обеспечивает механическую развязку между соединителем и платами СВЧ-блока, что особенно важно, если он подвергается вибрационным нагрузкам. Кроме того, такая конструкция переходов позволяет заменять соединители при их повреждении без вскрытия СВЧ-блока. Гермовводы серии МК100 поставляются отдельно.

### Технические параметры

Обозначение	Соединитель	Рис.	Диапазон частот, ГГц	КСВН, не более (тип.)	Вносимые потери, дБ, не более (тип.)
ПКМ2А-20-03Р-0,3М	тип IX, вар. 3 (розетка)	1	0...32	1,2 (1,15)	0,7 (0,25)
ПКМ2А-20-03Р-0,3Д					
ПКМ2А-20-13Р-0,3М	тип 3,5 мм (розетка)				
ПКМ2А-20-13Р-0,3Д					
ПКМ2-20-03-0,3М	тип IX, вар. 3 (вилка)	2			
ПКМ2-20-03-0,3Д					
ПКМ2-20-13-0,3М	тип 3,5 мм (вилка)				
ПКМ2-20-13-0,3Д					
ПКМ2-20-03Р-0,3Ф	тип IX, вар. 3 (розетка)	3			
ПКМ2-20-13Р-0,3Ф	тип 3,5 мм (розетка)				
ПКМ2-20-03-0,3Ф	тип IX, вар. 3 (вилка)	4			
ПКМ2-20-13-0,3Ф	тип 3,5 мм (вилка)				
ПКМ2-20-03Р-0,3Ф2	тип IX, вар. 3 (розетка)	5			
ПКМ2-20-13Р-0,3Ф2	тип 3,5 мм (розетка)				
ПКМ2-20-03-0,3Ф2	тип IX, вар. 3 (вилка)	6			
ПКМ2-20-13-0,3Ф2	тип 3,5 мм (вилка)				
ПКМ2-40-14Р-0,3М	тип 2,92 мм (розетка)	1	0...40	1,25 (1,15)	0,7 (0,25)
ПКМ2-40-14Р-0,3Д		3			
ПКМ2-40-14Р-0,3Ф		5			
ПКМ2-40-14-0,3М	тип 2,92 мм (вилка)	2			
ПКМ2-40-14-0,3Д		4			
ПКМ2-40-14-0,3Ф		6			
ПКМ2-40-05Р-0,3М	тип 2,4 мм (розетка)	1	0...40	1,25 (1,15)	0,7 (0,25)
ПКМ2-40-05Р-0,3Д		3			
ПКМ2-40-05Р-0,3Ф		5			
ПКМ2-40-05-0,3М	тип 2,4 мм (вилка)	2			
ПКМ2-40-05-0,3Д		4			
ПКМ2-40-05-0,3Ф		6			
ПКМ2-67-15Р-0,24М	тип 1,85 (розетка)	7	0...67	1,3 (1,2)	0,7 (0,25)
ПКМ2-67-15Р-0,24Д		9			
ПКМ2-67-15Р-0,24Ф		11			
ПКМ2-67-15-0,24М	тип 1,85 (вилка)	8			
ПКМ2-67-15-0,24Д		10			
ПКМ2-67-15-0,24Ф		12			

### Геометрические параметры

Обозначение	Рис.	L, мм	D	d, мм	d <sub>1</sub> , мм	d <sub>2</sub> , мм												
ПКМ2А-20-03Р-0,3М	1	10	M6 × 0,75	0,3	1,63	4,24												
ПКМ2А-20-03Р-0,3Д			1/4"-36UNS-2A			4,64												
ПКМ2А-20-13Р-0,3М			M6 × 0,75			4,24												
ПКМ2А-20-13Р-0,3Д			1/4"-36UNS-2A			4,64												
ПКМ2-20-03-0,3М	2	17	M6 × 0,75			0,3	1,63	4,24										
ПКМ2-20-03-0,3Д			1/4"-36UNS-2A					4,64										
ПКМ2-20-13-0,3М			M6 × 0,75					4,24										
ПКМ2-20-13-0,3Д			1/4"-36UNS-2A					4,64										
ПКМ2-20-03Р-0,3Ф	3	10,2	—					0,3	1,63	4,64								
ПКМ2-20-13Р-0,3Ф	—	—																
ПКМ2-20-03-0,3Ф	4	16,1	—															
ПКМ2-20-13-0,3Ф	—	—																
ПКМ2-20-03Р-0,3Ф2	5	10,2	—															
ПКМ2-20-13Р-0,3Ф2	—	—																
ПКМ2-20-03-0,3Ф2	6	16,1	—															
ПКМ2-20-13-0,3Ф2	—	—																
ПКМ2-40-14Р-0,3М	1	10,5	M6 × 0,75	0,3	1,61	4,4												
ПКМ2-40-14Р-0,3Д			1/4"-36UNS-2A															
ПКМ2-40-14Р-0,3Ф	3	10,2	—				0,3				1,61	4,4						
ПКМ2-40-14Р-0,3Ф2	5		—															
ПКМ2-40-14-0,3М	2	16,2	M6 × 0,75					0,3	1,61	4,4								
ПКМ2-40-14-0,3Д			1/4"-36UNS-2A															
ПКМ2-40-14-0,3Ф	4	16,1	—										0,3	1,61	4,4			
ПКМ2-40-14-0,3Ф2	6		—															
ПКМ2-40-05Р-0,3М	1	10,8	M6 × 0,75													0,3	1,33	4
ПКМ2-40-05Р-0,3Д			1/4"-36UNS-2A															
ПКМ2-40-05Р-0,3Ф			3															
ПКМ2-40-05Р-0,3Ф2	5	—	0,3															
ПКМ2-40-05-0,3М	2	15,6		M6 × 0,75														
ПКМ2-40-05-0,3Д				1/4"-36UNS-2A														
ПКМ2-40-05-0,3Ф				4	—													
ПКМ2-40-05-0,3Ф2				6	—													
ПКМ2-67-15Р-0,24М	7	10,8		M6 × 0,75	0,24	1,3	4											
ПКМ2-67-15Р-0,24Д				1/4"-36UNS-2A														
ПКМ2-67-15Р-0,24Ф				9				—										
ПКМ2-67-15Р-0,24Ф2				11				—										
ПКМ2-67-15-0,24М	8	14,2		M6 × 0,75				0,24	1,3	4								
ПКМ2-67-15-0,24Д				1/4"-36UNS-2A														
ПКМ2-67-15-0,24Ф				10							—							
ПКМ2-67-15-0,24Ф2			12	—														

## Габаритные размеры

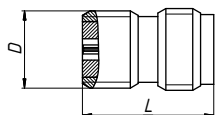


Рис. 1

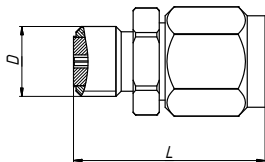


Рис. 2

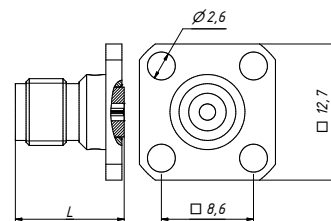


Рис. 3

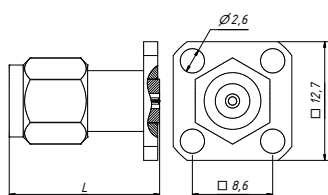


Рис. 4

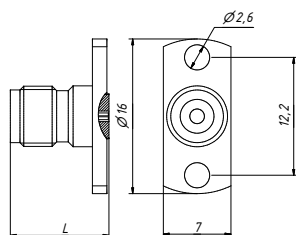


Рис. 5

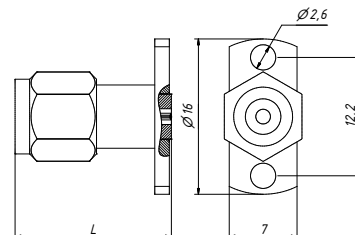


Рис. 6

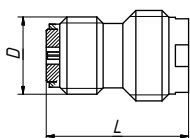


Рис. 7

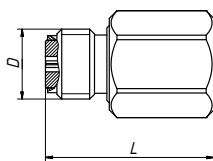


Рис. 8

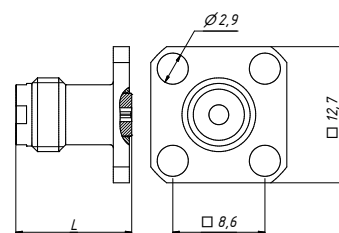


Рис. 9

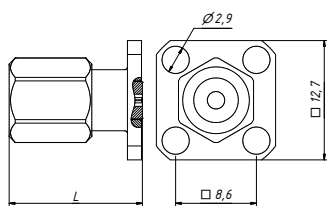


Рис. 10

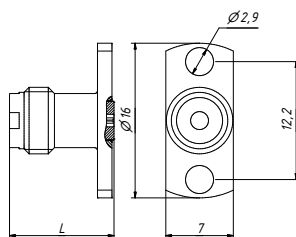


Рис. 11

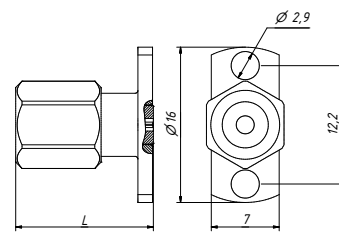
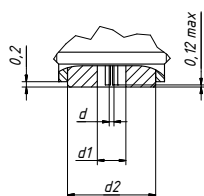


Рис. 12



Присоединительные размеры  
ПКМ2 с приборной стороны

## Пример заказа

- ПКМ2А-20-03Р-0,3Д Переход коаксиально-микроросковой вкручиваемый с дюймовой резьбой, соединитель тип IX, вар. 3 (розетка).